



COMPTE-RENDU D'OBSERVATION

SEVERINE

11 JUIN 2022

Heure : de 23h à 02h15 (Heure locale)

Lieu : chemin entre 2 Dimages, entre Gruson et Cysoing

Conditions météo : aucun nuage, léger vent

Température : 20°C - 15°C

Conditions astro : Lune gibbeuse

Matériel utilisé : Télescope Newton 200/1000

Oculaires 25 mm (x 40), 10 mm (x100), 6,5 mm (x150)

Telrad

Chercheur Celestron 9x50

Le rendez-vous est fixé à 21h30, ce qui permet de s'installer tranquillement.

J'ai rejoint Frédéric B., Pierre, et Olivier (dit Pépito)

Petite discussion agrémentée d'un café, chocolat et biscuits, avant de commencer ns observations sur la Lune et autres.

Avec cette lune gibbeuse, je n'avais rien préparé, je vais au « feeling » ...

La Lune

Fred a entrepris des acquisitions à la caméra.

Après traitement des images, voici ce que cela donne :

De mon côté, je me contente de photographier à l'oculaire avec mon smartphone :

Capture d'une vidéo →



Autres objets

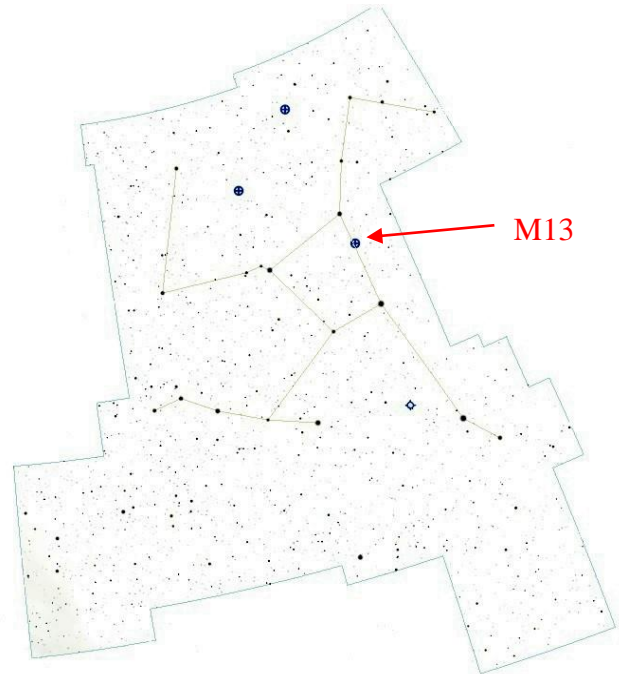
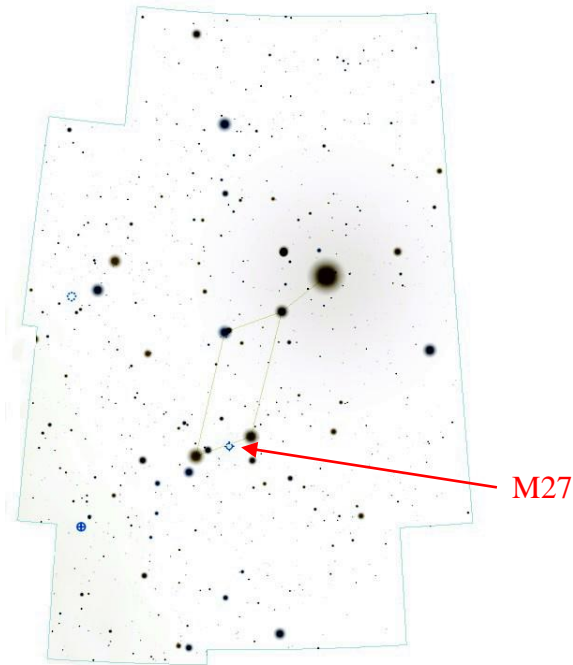
Les observations se sont poursuivies sur des classiques :

↳ **M57, aussi appelée nébuleuse de la Lyre**

Cette nébuleuse est de magnitude globale 9, observée au 10 mm avec un filtre OIII

↳ **M13 : amas globulaire dans Hercule**

Cet amas est de magnitude globale 6, observé au 10 mm



↳ **M71 : amas globulaire dans la Flèche**

Cet amas est de magnitude globale 8, observé au 10 mm

↳ **M4 : amas globulaire dans le Scorpion**

Cet amas est de magnitude globale 6, observé au 10 mm

Pour M71 et M4, ce ne fut pas évident de les trouver, la lumière lunaire était très gênante.

